

Wäscherei + Reinigungskasse

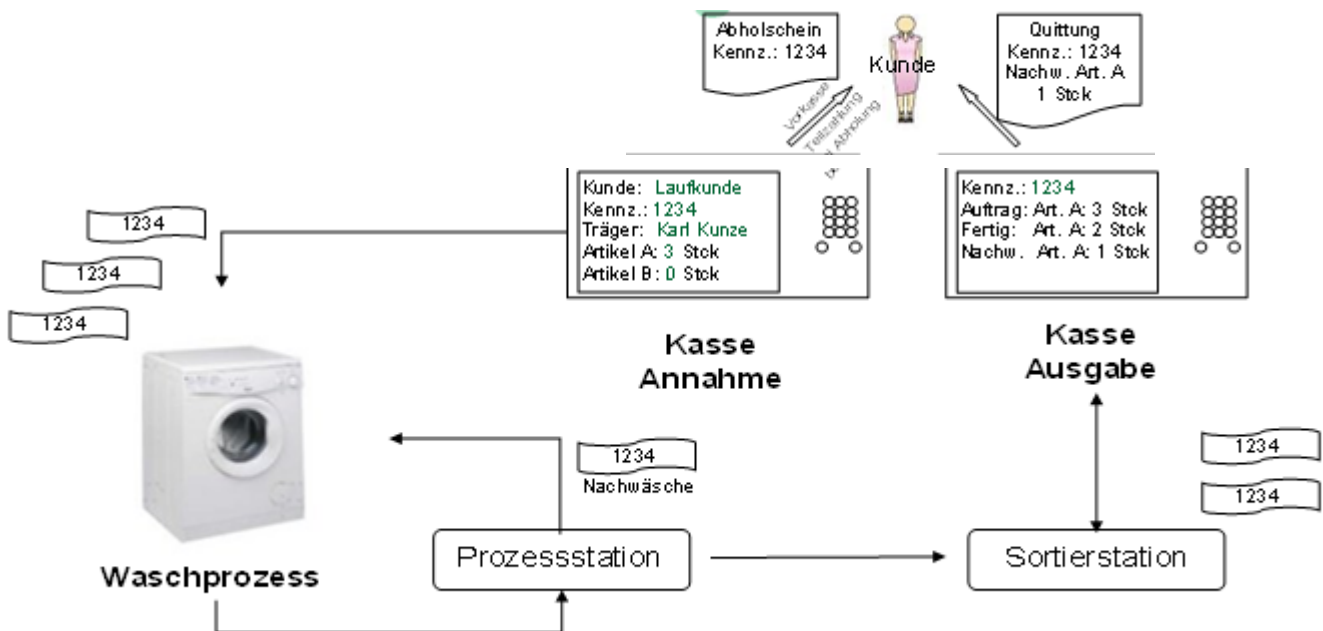
Kasse und Waschprozesse verbinden

Mit dem Modul Wäschereikasse werden die Wäschestücke an der Kasse im Eingang mit der Kennzeichnung (Polymark, Hydrofixpapier, Barcode, etc.) erfasst. Anzahlungen, Vorkasse können genau so verarbeitet werden, wie eine Verwaltung von Rechnungskunden. Alle notwendigen Belege (Quittungen, Temporär-Kennzeichen, etc.) werden erzeugt und auf den speziellen Druckern gedruckt.

Die Wäschestücke können in den Waschprozess übergeben werden und an der Kasse ist jederzeit nachvollziehbar, wie der Bearbeitungsstand der Wäschestücke ist. Kommt der Kunde in den Laden, ist man sofort auskunftsfähig.

Anzahlungen, offene Posten sind sofort ersichtlich und können bei Abholung der Wäsche mit der Zahlung verrechnet werden.

Die Verfolgung/Standort und der Fertigstellungsstand der Wäsche sind an den Kassenstellen wie auch in der zentralen Wäscherei sofort nachvollziehbar.



Kassenoberfläche

Info Highlights der Wäschereikasse

- ✓ Volle Kassenfunktionalität mit Wäscheverfolgung
- ✓ Weiterbearbeitung und Verfolgung mit Quadus Wäschereiservice möglich
- ✓ Einsetzbar für Wäschereien und Reinigungen auch Mischbetriebe
- ✓ Einzelteileverfolgung an der Kasse incl. Darstellung des Bearbeitungsstands
- ✓ Anbindung an die Sage Office Line Warenwirtschaft
- ✓ Filialbetriebsfähigkeit
- ✓ Leistungserfassung (Bügeln, Schneidern) an der Kasse
- ✓ einfache Auftragsrückmeldung per Scanner oder durch Modul „Sortierung“

Wäscherei + Reinigungskasse

Volle Kontrolle über Standort und Bearbeitungsstand der Wäsche

Die Erfassung, Verarbeitung und Verfolgung von **Thekengeschäften** ist eine zentrale Aufgabe **in einer Reinigung oder Wäscherei**. Insbesondere kommt es bei POS-Vorgängen auf eine schnelle, **benutzerfreundliche** und **ausfallsichere Erfassung** der Vorgänge an.

Immer dann, wenn nicht nur an Laufkundschaft zu Standardpreisen verkauft wird, ist es notwendig, den Kunden zu kennen, seine Preise zu verwalten und die Absatzhistorie zu speichern. Die als Basis dieser Lösung dienende Sage Office Line unterstützt hier alle relevanten Anforderungen.

Die POS-Line Touch bietet Ihnen die Funktionalität an, die über eine übliche Verkaufsbelegerfassung hinausgeht. Insbesondere die konfigurierbare Touchscreenoberfläche beschleunigt den Verkaufsprozess erheblich. Alle zusätzlichen oder administrativen Programmfunktionen sind per Ebenenwechsel schnell erreichbar.

CWI Kasse Version 0.0.3 Beta Verkäufer: Benutzer1 Belegart: Barverkauf Kunde: D000001 23.10.2009 10:05:20

Summe: 802,59 €

Geld-Münzen		Geld-Scheine			
1 Cent x	2	0,02 €	5 Euro x	7	35,00 €
2 Cent x	6	0,12 €	10 Euro x	19	190,00 €
5 Cent x	9	0,45 €	20 Euro x	14	280,00 €
10 Cent x	52	5,20 €	50 Euro x	5	250,00 €
20 Cent x	39	7,80 €	100 Euro x	0	0,00 €
50 Cent x	12	6,00 €	200 Euro x	0	0,00 €
1 Euro x	16	16,00 €	500 Euro x	0	0,00 €
2 Euro x	6	12,00 €			

Buttons: Tagesabschluss, Schließen

Navigation: Ebene zurück, E3: Funktionen Kasse, Ebene vor

Buttons: Bar Einlage/Entnahme, Kassenschublade öffnen, Sammelrechnung, Bondruck Ein/Aus, Geldzähler, Benutzerwechsel, Tagesabschluss, Tastatur, Stammdaten, Kasse Beenden

Keypad: Löschen, 7, 8, 9, 4, 5, 6, 1, 2, 3, 0, 00, ., Eingabe, Alles löschen

Info Einsatzmöglichkeiten

- ✓ Ladengeschäft
- ✓ Firmeneigene Annahmestellen
- ✓ Externe Annahmestellen

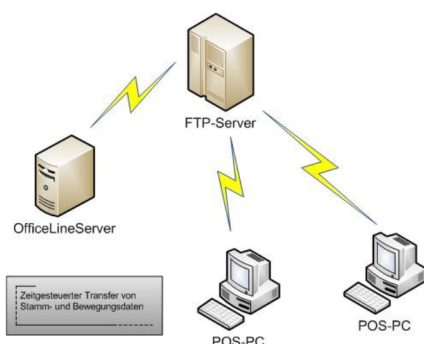
Info Funktionalitäten

- ✓ Durchgängige benutzerfreundliche Touchscreenbedienung
- ✓ Multimediakundendisplay / Messaging
- ✓ Erfassen von Verkäufen und Zahlungen
- ✓ Lieferschein und Sammelrechnung
- ✓ Parken von Bons
- ✓ Artikelsuche nach div. Kriterien
- ✓ Ändern und Stornieren
- ✓ Ständige Auskunft zur Verkaufshistorie (Online-Szenario)
- ✓ Tagesumsatz / Frequenzbewertungen
- ✓ Schnelldrehtasten für Artikel und Gruppen
- ✓ Kundenanlage (Online-Szenario)
- ✓ Offene Postenauskunft an Kasse Tagesabschluss mit Geldrechner / Tagesprotokoll
- ✓ Wäsche- und kassenspezifische Auswertungen
- ✓ Anbindung POS-Hardware
- ✓ Filialverwaltung mit Auskunft über Wäschestandort und Bearbeitungsstand

Die Lösung für mehr Ausfallsicherheit

Andauernde Verfügbarkeit ist eines der wichtigsten Kriterien eines POS-Systems. Die Eigenschaft der POS-Line Touch als Stand-Alone-System offline und trotzdem integriert arbeiten zu können, bringt enorme Vorteile. Ausgefallene Server oder Netzwerkverbindungen beeinträchtigen die Kassenvorgänge in keiner Weise.

Jeder Arbeitsplatz kann für sich **unabhängig arbeiten**. Sobald Verbindungen und zentrale Systeme wieder verfügbar sind, werden die angesammelten Daten verarbeitet. Alternativ ist auch ein Online-Betrieb möglich.



Quadus GmbH, Stralsunder Chaussee 26, 18311 Ribnitz-Damgarten
Tel.: 03821-70880, E-Mail: info@quadus.de, Internet: www.quadus.de